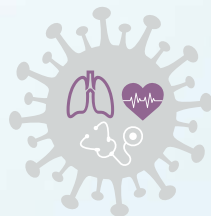


# УГЛУБЛЕННАЯ ДИСПАНСЕРИЗАЦИЯ

для граждан перенесших новую  
коронавирусную инфекцию (Covid-19)

## Зачем?

Перенесенная новая коронавирусная инфекция оказывает влияние на все системы органов человека, однако наиболее часто фиксируются изменения со стороны сердечно-сосудистой и дыхательной систем.



## Ключевая цель

Выявить изменения, возникшие в связи с новой коронавирусной инфекцией и направить усилия на предотвращение осложнений.

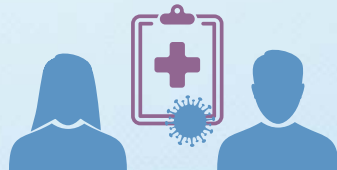
**НАИБОЛЕЕ ОПАСНЫЕ  
ОСЛОЖНЕНИЯ**  
перенесенной новой  
коронавирусной инфекции:

- одышка
- кашель
- боль в груди
- тахикардия
- тромбозы



## Кто?

Лица перенесшие новую коронавирусную инфекцию. Важно, чтобы факт болезни был подтвержден на уровне медицинской организации.



## Когда?

В любое удобное для гражданина время в соответствии с расписанием медицинской организации



## Как записаться?

через портал  
государственных услуг  
Российской Федерации



при личном  
обращении  
в медицинскую  
организацию  
по месту  
прикрепления



через единый  
call-центр  
медицинских  
организаций

**122 или 8-122**



## Что в себя включает?

### 1 этап углубленной диспансеризации:

- Сатурация крови кислородом в покое
- Тест с 6-минутной минутной ходьбой (при сатурации более 94% в сочетании с жалобами на одышку, отеки)
- Спирометрия
- Определение концентрации Д-димера в крови (у перенесших среднюю степень тяжести и выше новой коронавирусной инфекции)
- Рентгенография органов грудной клетки (если не проводилась ранее в течение года)
- Общий (клинический) анализ крови
- Биохимический анализ крови

По итогам анкетирования и результатам исследований врач-терапевт может направить на дополнительные обследования в рамках 2 этапа диспансеризации.

### 2 этап углубленной диспансеризации:

- ЭХО-кардиография (при уровне сатурации в покое 94% и менее по результатам теста 6-ти минутной ходьбы)
- Компьютерная томография органов грудной клетки (проводится в случае уровня сатурации в покое 94% или менее)
- Дуплексное сканирование вен нижних конечностей (при увеличении Д-димера крови более чем в 1,5-2 раза выше нормы)



По результатам углубленной диспансеризации устанавливается группа здоровья, постановка на диспансерное наблюдение, оценивается необходимость направления пациента на медицинскую реабилитацию.

**Найдите время для своего здоровья!**